



Saare 41 ac

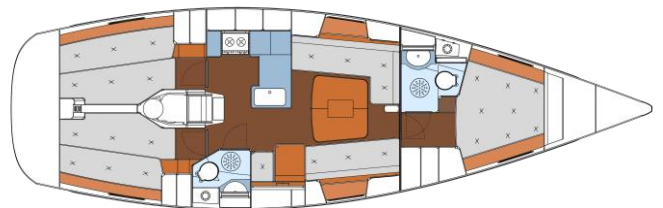
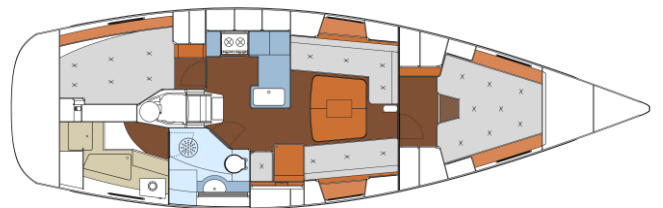
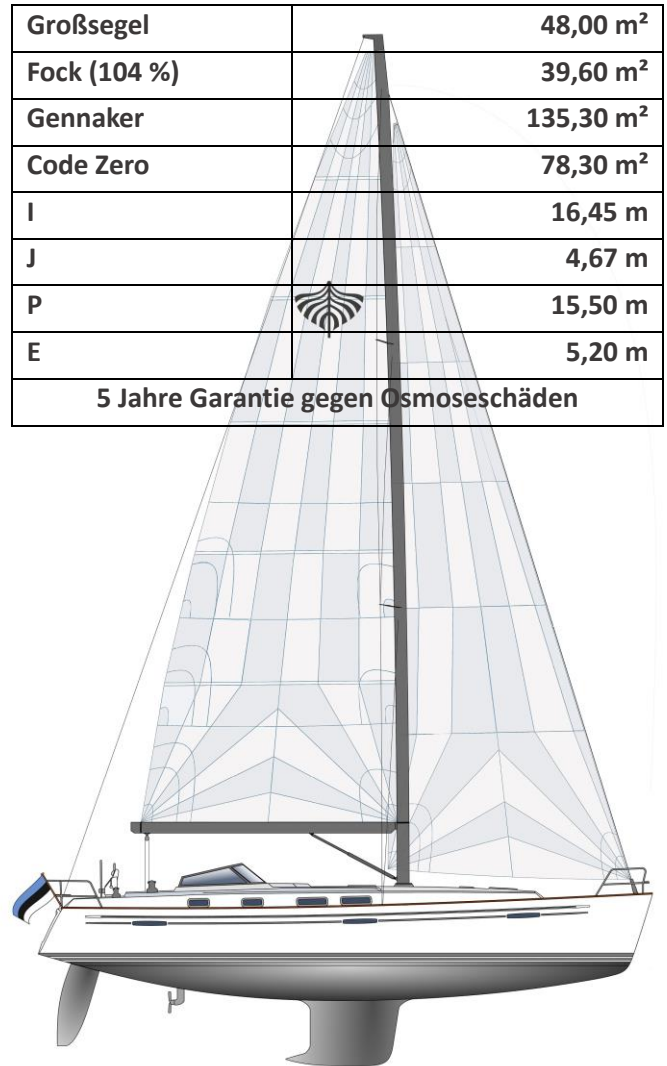
Juni 2024

CE Kategorie	A (weltweite Fahrt)
Länge über Alles	12,50 m
Länge Wasserlinie	11,20 m
Breite maximal	3,92 m
Tiefgang	2,00 m
Optionaler Tiefgang	1,80 m
Verdrängung	9,30 t
Ballast (Blei)	3,90 t
Motor	49 PS (36 kW)
Masthöhe über WL	18,56 m
Wassertank V4A	330 l (+ optional 100 l)
Warmwasserboiler	30 l
Dieseltank V4A	310 l (+ optional 100 l)
Fäkalientank V4A	70 l

Verbraucherbatterien	2 x 165 Ah AGM
Starterbatterie	1 x 90 Ah AGM
Ladegerät / Inverter	70 A / 1.600 VA
Lichtmaschine	115 A
Diesel Heizung	Eberspächer D6L 6 kW

Stehhöhe im Salon	196 cm
Bugkojen Maße	
Länge	210 cm
Breite Fußbereich	116 cm
Breite Kopfbereich	230 cm
Achterkojen Maße	
Länge	222 cm
Breite Schulterbereich	125 cm
Breite Kopfbereich	121 cm
Salonkojen Maße Bb.	
Länge Bb.	209 cm
Breite Bb.	66 cm
Salonkojen Maße Stb.	
Länge Stb.	209 cm
Breite Stb.	66 cm

Großsegel	48,00 m ²
Fock (104 %)	39,60 m ²
Gennaker	135,30 m ²
Code Zero	78,30 m ²
I	16,45 m
J	4,67 m
P	15,50 m
E	5,20 m
5 Jahre Garantie gegen Osmoseschäden	



Saare Yachts

Saare Yachten werden in höchster Qualität in einer bewährten Kombination aus traditioneller Handwerkskunst und innovativen Baumethoden unter Verwendung der besten Materialien in individueller Kleinserie gebaut.

Rumpf und Deck werden im Vakuuminfusionsverfahren als Sandwichkonstruktion gebaut.

Neben verbesserten Arbeitsbedingungen für die Laminierer wird das so hergestellte Produkt in jeder Hinsicht besser, stabiler und langlebiger. Die Harzmenge ist angepasst, alle Lagen werden perfekt durchtränkt, das Laminat ist durch das Vakuum deutlich dichter und Lufteinschlüsse werden vermieden. Die Folge davon ist ein etwas leichteres, aber dennoch deutlich stabileres und festeres Bauteil mit einem hohen Glas- / Harzverhältnis.

Alle Lamine werden ausschließlich mit Vinylesterharz hergestellt.

Der gesamte Rumpf und das Deck, aber auch allen anderen GfK-Teile, werden in der Werft Saare Yachts OÜ mit Vinylesterharz laminiert. Dieses Laminierharz ist etwa 300 mal hydrolysebeständiger als das übliche Polyesterharz. Damit sind Osmoseerscheinungen praktisch ausgeschlossen. Es liegt nahe an den technischen Qualitäten von Epoxidharz, ohne allerdings dessen Nachteile aufzuweisen.

Wir bauen eine besonders feste und sichere Bodengruppe ein.

Für jede Saare bauen wir in einer speziellen Form die Bodengruppe, die aus Längstringern, Längsschotten und großen, hohen Bodenwrangen besteht, als GfK-Konstruktion. Ganz bewusst verwenden wir in diesem Bereich aus technischen Gründen keinen Stahl. Dieses passgenaue Bauteil wird in den Rumpf gesetzt und mit großem Aufwand mit sehr vielen Laminatlagen und Winkellaminaten am Rumpf und in der tiefen Bilge einlaminiert. Diese Bodengruppe bildet das Rückgrat der Yacht, sie nimmt die Lasten vom Kiel und dem Rigg auf. Diese stabile Bodengruppe sorgt maßgeblich mit dafür, dass sich eine Saare Yacht auch in schwerer See nicht verwindet, stöhnt und ächzt.

Die Rumpf- Deckverbindung ist voll umlaufend laminiert.

Auch die Verbindung von Rumpf und Deck fertigen nur noch sehr wenige Werften in dieser Form. Das Deck wird über einen hohen Flansch mit dem Rumpf verklebt und zusätzlich von innen über die gesamte Länge mehrlagig überlaminiert. Rumpf und Deck bilden auf diese kraftschlüssige Art zusammengefügt eine Einheit. Die gesamte Konstruktion wird noch verwindungsfreier, steifer und fester.

Die Schotten sind beidseitig am Rumpf und am Deck anlamiert.

Die Schotten sind beidseitig am Rumpf und auch am Deck anlamiert und sind somit auch Teil der tragenden Struktur einer Saare Yacht. Innenflächen werden zweifach mit Topcoat beschichtet. Auch die **Scheuerleiste** ist Teil des Rumpfes, sie ist massiv gefüllt und kann Stöße aufnehmen.

Der Bleikiel ist sicher in der tiefen Bilge verbolzt.

Die tiefe Bilge sorgt nicht nur dafür, dass der Bleikiel einen tiefen Schwerpunkt hat und damit ein hohes aufrichtendes Moment erzeugt, sondern sie bietet mit einem weich gerundeten Verlauf des Rumpflaminats die größtmögliche Sicherheit für die Einleitung auch außergewöhnlicher Kräfte, wie z.B. bei einer kräftigen Grundberührung.

Der Innenausbau wird in bester, traditioneller Handwerksarbeit hergestellt.

Feinste Khaya Mahagoni- oder Eichenfurniere und Massivhölzer, formverleimte Kanten, Rundungen und Einfassungen, sehr genaue Passungen und Spaltmaße, sorgfältig anlamierte Schotten und eine traditionelle mehrfache Lackierung bieten eine Qualität, wie man sie heute im Yachtbau kaum mehr finden kann.

Die Türen und Schranktüren werden als Honeycomb-Sandwichkonstruktion gefertigt. Der Gewichtsvorteil und die verwindungsfreie Konstruktion rechtfertigen diesen hohen Aufwand.

Im gesamten technischen Bereich verwenden wir die besten Komponenten.

Das Rigg von **Selden** aus Schweden ist mit zwei Salingspaaren sicher verstagt. Die **FURLEX** Vorsegelreffanlage sitzt unter Deck. So wird auch der Durchstieg an Bord viel komfortabler. Die Reffleine kann auf Wunsch ganz elegant unter Deck bis zur Fallwisch geführt werden.

HARKEN liefert unsere großen Winschen, die Schotschiene für das Vorsegel sitzt auf dem Kajütdach. Eine hervorragende Höhe am Wind ist die Folge, ein freies Laufdeck ein sehr angenehmer Nebeneffekt.

Die Radsteueranlage von **JEFA** mit einer Schubstangensteuerung überträgt die Bewegungen am Rad ganz direkt ohne Schlupf auf den Ruderquadranten. Aufgrund des hervorragenden Rumpfdesigns und einer gemäßigten Breite der Yacht ist das Schiff bei allen Bedingungen leicht zu steuern und der Autopilot weist auf allen Kursen nur einen geringen Stromverbrauch auf.

Unser großzügig dimensionierter Einbaudieselmotor kommt von **Volvo**. Der Schalthebel sitzt gut erreichbar auf der Steuerbordseite der Steuersäule. Der Dieseltank ist mit einem elektrischen Sensor ausgestattet, der den Füllstand auf dem SIMARINE Display am Kartentisch darstellt. Zusätzlich bauen wir einen klassischen Peilstab ein. Der Tank ist aus Edelstahl.

Der neue elegante Rahmen der **Windschutzscheibe ist aus Edelstahl** gefertigt. Elegant und stabil ist diese Konstruktion, die Scheiben sind aus Sicherheitsglas, die serienmäßige Sprayhood bietet besten Schutz bei schlechtem Wetter.

Serienmäßig ist eine kräftige Dieselheizung von **Eberspächer** in unseren Yachten eingebaut. Rumpf und Deck sind außergewöhnlich gut isoliert, so ist eine Saare Yacht auch perfekt für die Hitze im Süden und für Fahrten im hohen Norden geeignet.

Raymarine Navigationselektronik hat sich seit Jahrzehnten bewährt. Im Standardlieferumfang ist das Log u. Echolot 170s enthalten.

Selbstverständlich sind unsere Yachten mit einem Landstromanschluss, mit Ladegerät/en, einer galvanischen Trennung vom Landstrom, sowie vielen USB-, 12 V und 230 V Steckdosen ausgestattet. Die Positionslampen von **Lopolight**, aber auch alle Innenlampen sind mit LED Technik ausgerüstet. Eine indirekte LED-Beleuchtung im Salon kann gedimmt werden. Schon im Standard liefern wir große Batteriekapazitäten mit langlebigen AGM-Batterien von Victron oder optionalen Lithium Batterien. Überall finden sich verzinnte Kabel.

Saare Yachten sind zeitlos elegant, sie segeln einfach und sicher, sind sportlich mit angenehmen Bewegungen auch bei starkem Seegang. Das gemäßigte Freibord und die nicht zu große Breite unserer Yachten machen Hafenanläufe auch bei starkem Wind unkompliziert und auch mit kleiner Crew leicht beherrschbar.

Unsere Yachten werden besonders sorgfältig und aufwändig gebaut, sie sind langlebig und nachhaltig.

Selden Mast und Rigg

2 Saling-Rigg von Selden/ Schweden. Zwei gepfeilte Salingspaare um besten Trimm zu gewährleisten. Trimmbares Achterstag mit Kurbelspanner. Stehendes Gut Discontinuous mit Bronzewantenspannern und Aluschutzhülsen. (Rodrigg optional). Der Mast steht an Deck, von unten abgestützt durch das Hauptschott und eine VA-Stütze unter Deck. (optional auf dem Kiel stehend). Die Fallen werden auf das Kajütdach auf zwei Harken Radial 40.2 STC Fallwischen mit insgesamt 10 Abklemmern umgelenkt. Großbaum mit 2 Einleinenreffs, zum Cockpit umgelenkt. Optional: Rollmast. Rodkicker/ Baumniederholer Selden mit Gasdruckfeder. Vorsegelreffanlage FURLEX 304 TD, unter Deck, für die Genua. Optional mit 2 Reffanlagen für die Vorsegel. Die Furlex Reffleine kann optional durch ein patentiertes System in einem Edelstahlrohr nach achtern direkt zur Fallwisch auf das Kajütdach geführt werden.

Deck, Cockpit, Winschen und Beschläge

An Deck finden Sie allerbeste Beschläge: HARKEN Schienen, Schlitten, Blöcke und verchromte selbstholende HARKEN 2-Gang Radial Winschen.

Die kugelgelagerte, 4-fach untersetzte Leinenverstellung der Vorsegel-Holepunkte ist vom Cockpit aus, auch unter Last, zu verstellen (optional: auch mit Selbstwendefock). Alle Winschen können mit Elektroantrieb ausgerüstet werden.

Der Großschottraveller von Harken ist kugelgelagert, mit Leinenverstellung im Cockpit vor der Steuersäule montiert (optional: Großschottraveller auf dem Kajütdach). Die Großschot wird als GERMAN MAIN SHEET System am Baum nach vorn und dann über das Kajütdach und durch Edelstahlrohre unter Deck bis zum Steueremann auf zwei Großschotwischen HARKEN 40.2 STC geführt.

Achterlich der Roll-Reffanlage und des Ankerkasten mit der elektrischen Ankerwisch (der Motor der Wisch sitzt im trockenen Segelstauraum) befindet sich im Deck eine große, wasserdicht verschließbare Luke (ca. 60 x 60 cm) zum Segelstauraum im Vordeck. Dieser Segelstauraum nimmt z.B. ein hochkant aufgerolltes Schlauchboot mit festem Spiegel und bis zu 3 Segel auf.

Synthetisches Stabdeck von Flexi Teek auf gesamtem Seitendeck, Kajütdach, Cockpitsitzflächen, Cockpitboden und Badeplattform. Vollflächig unter Vakuum verklebt. Rumpfsüllkante mit IROKO Holz Decksleiste.

Stabile Relingfüße. Bugkorb, Heckkörbe mit Heckkorbsitzen / Irokositzfläche und Relingstützen aus V4A Edelstahl in erstklassiger, stabiler Ausführung, 2 Relingdurchzüge. 4 Handläufe auf dem Kajütdach. Tief reichende, klappbare Bade- / Rettungsleiter.

Zwei Wasserabläufe auf jeder Seite am niedrigsten Punkt an Deck mit Austritten im Bereich des Wasserpasses. 6 stabile Edelstahl-Festmacherklampen mit Edelstahlschutzprofilen. Bugrolle für Anker. (Optional Edelstahlbugspriet mit integrierter Ankerrolle und Bugleiter).

Zwei Fallwischen Harken Radial 40.2 STC, optional auch elektrisch oder als Rewind Winschen.

Zwei Genuawischen Harken Radial 50.2 STC, optional 60.2 ST oder elektrische Winschen. Auch Rewind Winschen sind möglich.

Zwei Großschotwischen Harken Radial 40.2 STC, optional auch elektrisch oder als Rewind Winschen.

13 Spinlock XTS Abklemmer für Fallen, Schoten und Strecker.

10 zu öffnende Fenster im Aufbau. 6 Decksluken (2 x Salon, Vorschiff, Bad, Pantry / je nach Version). 4 Deckslüfter für beste Ventilation in allen Bereichen.

Beidseitig je drei Padeyes an Deck für Lifelines. 6 Padeyes im Cockpit zum Einpicken der Lifebelts.

Solider Edelstrahlrahmen mit fester Windschutzscheibe und integrierter Sprayhood (hellgrau). Steuersäule mit Motorpanel, Kompass und Schalthebel, Gehäuse für Instrumente und Plotter. Großer Cockpittisch aus Teakholz zum Einhängen an der Steuersäule, mit gepolsterter Stautasche in der Backskiste verstaut. Steuerrad mit Lederbezug. Große Backskisten durch die Stb Nasszelle hindurch begehbar.

Zwei weitere Backskisten im Heckbereich. Separates Gasfach im Heck für große 6 kg Gasflasche.

Motor und Instrumente

Dieseltank 310 l in Edelstahl.

Volvo Motor mit Zweikreiskühlung. 3 Blatt Faltpropeller, Flex-O-Fold. Saildrive 130 S.

Elektrische Füllstandsanzeige und Peilstab. Wasserabscheider, Seewasserfilter und Dieselfilter. Volvo Motordisplay.

Frischwassersystem

Frischwassertank 330 l in Edelstahl.

Elektrische Tankanzeige im Monitor am Kartentisch. Füllstutzen an Deck, lebensmittelechte Wasserschläuche. Kalt und Warmwassermischventile in den Nasszellen, in der Pantry und für die Heckdusche. Fußpumpe für Seewasser in der Pantry, umschaltbar als Pumpe für Frischwasser.

Lenzpumpen

Alle Borddurchbrüche unter Wasser sind mit Kugelventilen von Trudesign / NZL aus Kompositkunststoff versehen, nur das Wärmetauscherventil des Kühlschranks ist aus Messing und hat eine eigene Zinkanode. Um minimalen Fahrtwiderstand zu gewährleisten sind die Borddurchlässe bündig im Rumpf eingelassen. Manuelle Lenzpumpen, 1 x im Cockpit, 1x in der großen Stb. Backskiste. Elektrische Bilgepumpe mit Automatikschalter. Alle Schläuche im Unterwasserbereich sind mit doppelten Edelstahlschellen gesichert.

Elektrik

Victron Ladegerät 70 A mit Landstromeinheit und 1.600 VA Inverter.

Alle Kabel sind verzinkt (soweit lieferbar). 12 V Bordnetz mit 3 AGM Batterien im Standard.

12 V und USB Steckdosen am Kartentisch. 12 V Steckdose über dem Niedergang. 230 V Steckdosen am Kartentisch, der Pantry, der Nasszelle und verdeckte Doppelsteckdose am Salontisch.

230 V Landstromanschluss. Saare Schaltpanel mit Victron Überwachungsmonitor mit Tankanzeigen für Diesel- und Wassertanks, Fäkalientank.

Vorschiffskabine

Sehr große Eigner-Doppelkoje mit komfortabler Matratze im Vorschiff. Kleiderschrank mit 2 Türen an Steuerbord zum Hängen und/ oder Legen von Bekleidung. An Backbord befinden sich eine Schrankkombination mit kleiner Anrichte mit 2 Fächern und 2 Schuhfächern, sowie zwei Schränken mit je 3 Böden. Große Schublade unter der Koje. Stauräume in Schwalbennestern und weiterer Stauraum unter der Koje. Großer Ankleidebereich vor der Koje. Große Decks- / Fluchtluke mit integriertem Rollo und Mückenschutzgitter. 2 Leselampen und LED-Beleuchtung. USB-Steckdosen. Rumpffenster für eine helle, freundliche Atmosphäre.

Nasszelle

Komfortables Bad an Steuerbord neben dem Niedergang: seetaugliche Toilette in Fahrtrichtung eingebaut, Jabsco Bord WC, (elektrisch optional) mit großem Becken. Waschbecken im Waschtisch eingelassen, Hängeschränke und Staufächer. 230 V Steckdose.

Geräumiger Duschbereich mit Acrylglastüren abteilbar. Das Duschabwasser wird über eine separate Elektropumpe direkt nach außen gepumpt.

Kleine Decks Luke und Fenster im Aufbau zum Querlüften. Tür zur begehbaren Stb. Backskiste.

Salon

Großzügig und hell, mit Sofakojen. Beide Salonkojen sind mit abnehmbaren Rückenpolstern ausgestattet. Solide, dicke Polster mit Alcantarabezug. Beidseitig klappbarer, großer Tisch mit Flaschenfach und Staufach (optional moderner Falttisch mit Staufach oder integrierter Kühlbox), mit Platz für 6 Personen. Schränke und große Ablagen.

2 elegante Rumpffenster, Fenster im Aufbau und zwei Decksluken mit integriertem Rollo und Mückengitter. Leselampen und LED-Deckenlampen, sowie eine schöne indirekte, dimmbare LED Beleuchtung sind im Schiff installiert.

Navigationsplatz

Großer klassischer Kartentisch in Fahrtrichtung mit Kartenfach und 3 Schubladen. Staufächer unter und neben dem gepolsterten Sitz. Simarine Schaltpanel am Navigationsplatz mit Überwachungsmonitor für Batterien und Tanks. Einbauplatz für Seefunk etc.. 12 V, 230 V und USB-Steckdosen.

Pantry

Seetaugliche große U-Pantry mit sehr viel Stauraum für lange Reisen. Gasherd 2-flammig mit Backofen, halbkardanisch aufgehängt. Fenster zum Öffnen über dem Herd und kleine Decks Luke. Schiebetürenschränk über dem Herd. 3 Staufächer über der Pantry. Große zentrale Arbeitsfläche ca. 60 x 65 cm ohne Abdeckung der Kühlbox gemessen.

1 hohe Schublade und 2 Staufächer für Töpfe etc. 3 große Schubladen für Besteck und Geschirr neben den Spülen, in Längsrichtung ausziehbar. Großes Müllfach mit 2 Boxen für Mülltrennung.

Große Kühlbox mit eingehängten Körben (Volumen: 92 Liter). Doppelspüle. Frischwasser warm und kalt aus der Druckwasseranlage, zus. Seewasserfußpumpe (umschaltbar auch als Frischwasserpumpe). Durchgang zur Achterkabine und 230 V Steckdose.

Achterkabine

Großzügige Achterkabine. Komfortable Doppelkojen mit solider Matratze. Ein Schwalbennest und ein Schrank (eine Hälfte zum Hängen, andere Hälfte mit Regalböden), sowie ein Schuhfach sind vorhanden. Optional auch als Pullman-Version ausbaubar mit 2 großen, nebeneinander liegenden, höhenversetzten Kojen. Ein Fenster im Kajüt- und eines im Decksaufbau sorgen für gute Belüftung. 2 Leselampen und LED-Beleuchtung. USB-Steckdosen. Rumpffenster für eine helle, freundliche Atmosphäre.

Backskiste / Stauraum Steuerbord

Durch die Nasszelle / Dusche hindurch begehbare Stauraum, mit großer Backskistenöffnung vom Cockpit aus. Mit beheizbarem Ölzeugbereich. Mit Stauplätzen und einem Regal. (optional: Werkbank)

Sicherheits- und Bordausrüstung

2 Schaum-Feuerlöscher in der Backskiste, und im Vorschiff, 1 CO2 Löscher am Niedergang. Notpinne. 2 Harken Winschkurbeln. Flaggenstock mit Flagge, 2 Flaggenleinen am Mast. Bootshaken. 9 Gastlandsflaggen für alle Ostseeanrainerstaaten (oder andere Flaggen).

Bordhandbuch mit Zeichnungen, Bedienungsanleitungen. CE-Konformitätserklärung Klasse A.

Auslieferorte

Eine LKW-Anlieferung und Übergabe ist in jedem Hafen in Europa möglich. Gern liefern wir Ihnen die Yacht direkt ab Eckernförde / Ostsee oder ab Estland segelklar im Wasser liegend. Die Übernahme Ihrer Yacht im schönen Hafen Kuressaare auf der Insel Saaremaa bietet Ihnen die Gelegenheit einen ganz besonders schönen Törn im Norden der Ostsee zu genießen. Über Finnland, die Aaland Inseln, Schweden und Dänemark segeln Sie in den schönsten Revieren Europas. Aber auch der Törn über Lettland, Litauen und Polen bietet ganz besondere Erlebnisse.

Eine Besichtigung Ihrer individuellen Saare Yacht während der Bauphase in der Werft ist jederzeit möglich. Sie sind in der Werft ganz herzlich willkommen. Die einmalig schöne Altstadt von Tallinn und der gemütliche Kurort Kuressaare auf der Insel Saaremaa, mit erstklassigen 4 Sterne Hotels mit hervorragenden SPA Bereichen und gemütlichen Restaurants machen eine Reise zur Werft Saare Yachts OÜ doppelt lohnenswert.

Alle genannten Abmessungen und Maße sind vorläufig und Circa-Maße.

Änderungen der Spezifikation bleiben vorbehalten.